

مؤشرات

منصة ألكترونيه أقتصاديه

التقرير الفني الأسبوعي

السوق المالي السعودي

بتاريخ ٢٢ سبتمبر ٢٠١٨

7768

سعر الأغلاق

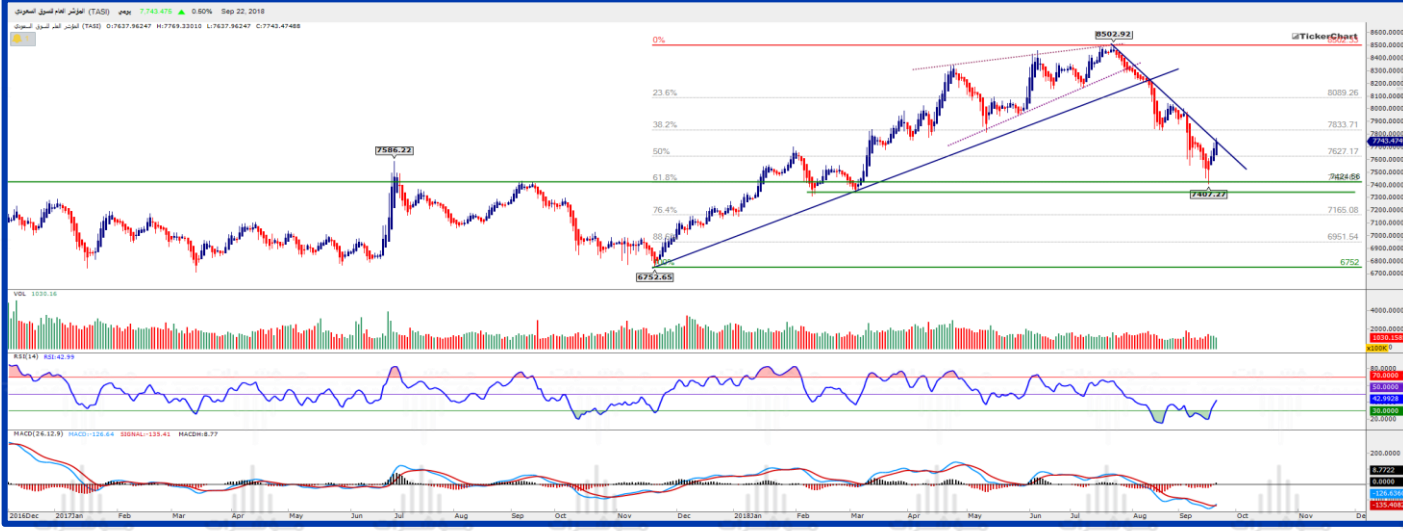
مؤشر السوق السعودي

متوسط الأجل

قصير الأجل

الإتجاه

المتوسطات المتحركة



القيمة: 7789

متوسط ٢٠ يوم

القيمة: 8079

متوسط ٥٠ يوم

القيمة: 8124

متوسط ١٠٠ يوم

المؤشرات الفنية

الحاله: تشبع بيع

القوه النسبيه (RSI)

الحاله: تقاطع إيجابي

الماكد (MACD)

جدول الدعم والمقاومه

7420

دعم 2

7550

دعم 1

7620

الأرتكاز

7830

مقاومه 1

8000

مقاومه 2

على المدى القصير: نجح المؤشر في الارتداد من نسبة التصحيح الذهبية عند مستويات 7424 نقطة وحالياً يواجه مقاومة الإتجاه الهابط قصير الأجل عند مستويات 7750 نقطة، نلاحظ تشبع المؤشرات الفنية بيعاً وأيضاً تقاطع إيجابي على مؤشر الماكد الذي قد يعزز استمرار ارتدادات المؤشر لأعلى لاختبار مستويات 7800-7870 نقطة.

على المدى المتوسط: عودة المؤشر للإيجابية حالياً مشروطة بإغلاق أسبوعي أعلى مستويات 7850 نقطة لإعلان انتهاء التصحيح حيث أن الإغلاق أسفلها مازال يرجح الهبوط إلى مستويات 6700 نقطة.

بترو رابغ

سعر الأغلاق

23.16



الإتجاه

قصير الأجل



متوسط الأجل



المتوسطات المتحركة

متوسط ٢٠ يوم



القيمة : 23.62

متوسط ٥٠ يوم



القيمة : 25.83

متوسط ١٠٠ يوم



القيمة : 26.45

المؤشرات الفنية

القوة النسبية (RSI)



الحاله : تشبع بيع

الماكد (MACD)



الحاله : تقاطع إيجابي

جدول الدعم والمقاومه

مقاومه 2

24.90

مقاومه 1

23.90

الأرتكاز

22.90

دعم 1

21.90

دعم 2

20.80

على المدى القصير: وصل السهم إلى منطقة الطلب بين 20.40-20.80 ويرتد منها مصحوباً بالتشبع البيعي على المؤشرات الفنية التي قد تعزز استمرار الارتفاع إلى مستويات 24 ريال. التداول أسفل مستويات 20.80 قد يعزز سلبية السهم مجدداً باتجاه مستويات الدعم التالية عند 19.50 ريال.

على المدى المتوسط: فشل السهم في العودة بإغلاق أسبوعي أعلى 24.40 ريال قد يعزز استمرار الهبوط إلى مستويات 14.70 ريال، لذلك نشترط الإيجابية على المتوسط بإغلاق أعلى 24.40 ريال لاستهداف مستويات 30 - 32 ريال مجدداً.

النقل الجماعي

↑ 14.18 سعر الأغلاق

↓ متوسط الأجل

↓ قصير الأجل

الإتجاه

المتوسطات المتحركة

القيمة : 14.16



متوسط ٢٠ يوم

القيمة : 14.02



متوسط ٥٠ يوم

القيمة : 14.64



متوسط ١٠٠ يوم

المؤشرات الفنية



الحاله : حيادي

القوه النسبيه (RSI)



الحاله : تقاطع إيجابي

الماكد (MACD)

جدول الدعم والمقاومه

13.20

دعم 2

13.70

دعم 1

14.10

الأرتكاز

14.64

مقاومه 1

15.00

مقاومه 2

على المدى القصير: ارتد السهم من من قاع 12.80-12.90 ريال واصطدم بمنطقة العرض بين 14.94-15.30 ريال التي قد تكون مقاومة السهم ومنطقة لجنى الأرباح على المدى القريب، فقط الإغلاق أعلى هذا النطاق يعزز استمرار الارتفاعات إلى 16.90-17.30، الرجوع أسفل 13.70 يعتبر بداية سلبية مبكرة للسهم.

على المدى المتوسط: السهم يتحرك في نطاق أفقي قد يميل للصعود قليلاً ويجب المحافظة على مستويات 12.80 ريال، مستويات 16.40-17.20 ريال مازالت تعتبر مقاومة على المدى المتوسط والتحرر منها قد يعزز ايجابية السهم باتجاه 20 ريال.



مؤشرات

منصة إلكترونية إقتصادية

للإشتراك فى الخدمات المجانية

أضغظ هنا

للإشتراك فى الخدمات المدفوعة

أضغظ هنا