



منصة ألكترونيه أقتصاديه

التقرير الفني الأسبوعي

السوق المالي السعودي

بتاريخ ٦ يوليو ٢٠١٨

السوق السعودي

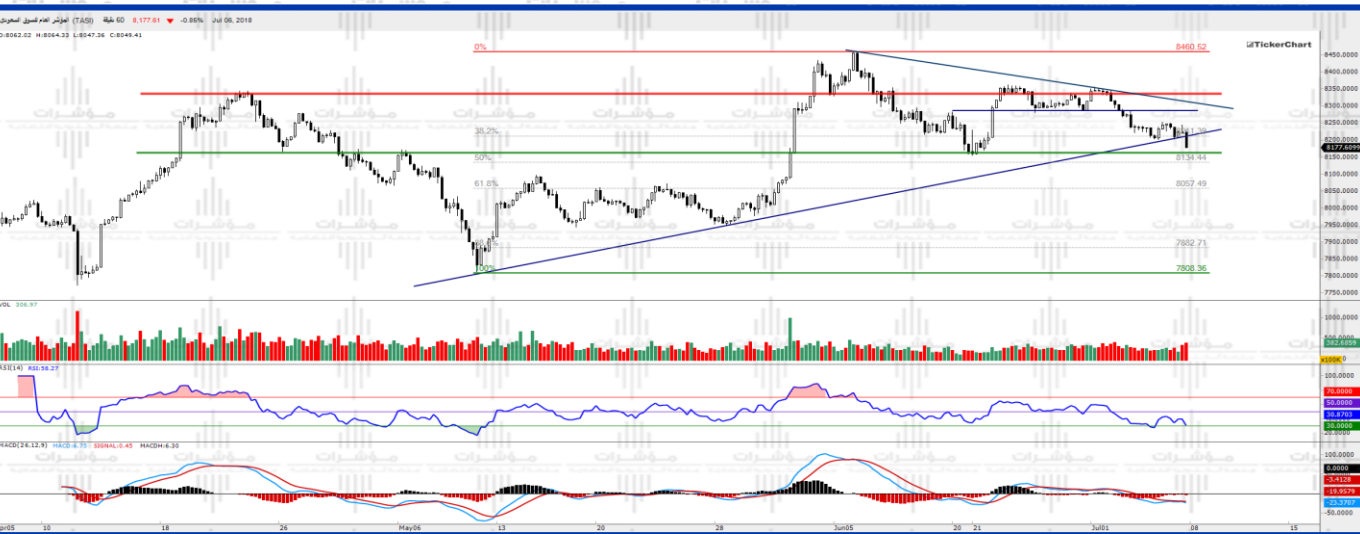
سعر الأغلاق

8177



الإتجاه

متوسط الأجل قصير الأجل



المتوسطات المتحركة

القيمة: 8293

متوسط ٢٠ يوم

القيمة: 8168

متوسط ٥٠ يوم

القيمة: 7937

متوسط ١٠٠ يوم

المؤشرات الفنية

الحاله: حيادي

القوة النسبيه (RSI)

الحاله: تقاطع سلبي

الماكد (MACD)

جدول الدعم والمقاومه

7945

دعم 2

8050

دعم 1

8160

الأرتكاز

8285

مقاومه 1

8350

مقاومه 2

أنهى مؤشر السوق السعودي تعاملات هذا الأسبوع على تراجع بنسبة 1.6% ما يعادل 136 نقطة مغلقاً عند 8178 نقطة، مقارنة بإغلاق الأسبوع الماضي عند 8314 نقطة. وأنهى 15 قطاعاً في السوق هذا الأسبوع على تراجع، تصدرها قطاع "انتاج الأغذية" بنحو 2.8%، تلاه قطاع "النقل" بـ 2.1%، وانخفض قطاع البنوك بـ 1.5%. وفي المقابل سجلت 5 قطاعات في السوق ارتفاعاً يتقدمها قطاع "الخدمات التجارية والمهنية" بـ 2.4%، تلاه قطاع "الأدوية" بـ 1.6%، وتصدر سهم "أمانة للتأمين" الشركات الأكثر ارتفاعاً بنحو 11%، وارتفع سهم "كيماول" بـ 6%، كما سجلت وحدات صندوق "الجزيرة ريت" وتعليم ريت ارتفاعاً بنحو 8% و 4% على التوالي.

على المدى القصير: لم ينجح مؤشر السوق السعودي في البقاء اعلى الإتجاه الصاعد الفرعي وقام بكسره في آخر تداولات الأسبوع الماضي واغلق أسفله، عدم الثبات أعلى مستويات 8285 نقطة أدى إلى استمرار حركات جنى الأرباح. حالياً يواجه المؤشر نقطة دعم هامة عند 8150-8160 نقطة والتي قد تمنعه من استمرار الهبوط اما في حالة كسرها فقد يستمر التصحيح إلى مستويات 8057 نقطة، ولكن بشكل عام مازال الإتجاه الصاعد الرئيسي على المدى القصير فعال ومستويات الدعم المتحركة حالياً عند 8050 نقطة.

على المدى المتوسط: مازال اتجاه المؤشر ايجابي على المدى المتوسط طالما يتداول أعلى 7550 نقطة حيث يتطلع المستثمرون لبناء مراكزهم أعلى هذا المستوى. مازال المؤشر يستهدف 8700 نقطة.

النصيحة: مازالت السياسة المتبعة الشراء مع كل انخفاض.

أمانة للتأمين

سعر الأغلاق

21.40



الإتجاه

قصير الأجل



متوسط الأجل



المتوسطات المتحركة

متوسط ٢٠ يوم



القيمة: 17.01

متوسط ٥٠ يوم



القيمة: 16.90

متوسط ١٠٠ يوم



القيمة: 18.60

المؤشرات الفنية

القوة النسبية (RSI)

الحاله: تشبع شرائي



الماكد (MACD)

الحاله: تقاطع إيجابي



جدول الدعم والمقاومه

مقاومه 2

24.10

مقاومه 1

22.80

الأرتكاز

20.70

دعم 1

19.15

دعم 2

18.00

تصدر سهم "أمانة للتأمين" الأسهم الأكثر صعوداً هذا الأسبوع بنحو 11٪ حيث استمرت قوة المشترين على السهم، وبالرجوع إلى تقرير 22 يونيو، نصحننا بشراء السهم منذ سعر 15.96 ريال وقد أحرز السهم الهدف قصير الأجل بين 18-19.30 ريال وأيضاً الهدف على المدى المتوسط 21 ريال، وقد حقق السهم منذ توصيتنا بالشراء 31.5٪ من سعر 15.96 ريال.

على المدى القصير: كما نلاحظ بالرسم، فإن السهم اخترق القناة الهابطة وأعاد اختبارها بنجاح، قد نشهد ثبات عند مستويات 21.50-22.50 وبعض الحركات التصحيحية لجنى الأرباح وتفريغ المؤشرات لإعادة الشراء مجدداً. بشكل عام يعتبر الإتجاه العام للسهم إيجابي على المدى القصير طالما نتداول أعلى 20.50 ريال.

على المدى المتوسط: يفضل مراقبة مستويات 21.70 ريال والإغلاق أعلاها بشكل أسبوعي قد يعزز استمرار الارتفاع إلى مستويات 30 ريال، أما حالياً فلم يتطع الإغلاق أعلاها ويفضل جنى الأرباح وإعادة الدخول في حالة رؤية إغلاق أسبوعي أعلاها.

النصيحة: بدء جنى الأرباح على توصية الشراء.

هذا الملف ينطبق عليه حقوق الملكية الفكرية لمنصه مؤشرات الاقتصادية ©

www.mushrat.com

الإتجاه

متوسط الأجل ↓ قصير الأجل ↑

المتوسطات المتحركة

متوسط ٢٠ يوم ↑ القيمة: 9.62

متوسط ٥٠ يوم ↑ القيمة: 9.60

متوسط ١٠٠ يوم ↑ القيمة: 9.90

المؤشرات الفنية

القوة النسبية (RSI) الحالة: تشبع شراء ↓

الماكد (MACD) الحالة: تقاطع إيجابي ↑

جدول الدعم والمقاومه

19.80 دعم 2 20.50 دعم 1 20.70 الأرتكاز 21.15 مقاومه 1 22.94 مقاومه 2

جاء سهم كيمانول في المركز الثاني للأسهم الأكثر صعوداً الأسبوع الماضي حيث صعد السهم بـ 6% وجاء ذلك بعد وصول السهم بالقرب من دعم القناة الصاعدة عند مستويات 9.06 ريال مما عزز قوة الشراء ليعود السهم أعلى جميع متوسطاته المتحركة.

على المدى القصير: بالرغم من وجود مقاومات عنيفة عند 10.50 ريال والتي أجبرت السهم على جنى الأرباح، إلا أن السهم تماسك أعلى قناته الصاعدة. وجب مراقبة مستويات 10.50 ريال حيث أنه في حالة اختراقها، قد نشهد استمرار بالارتفاع إلى مستويات 11.90 ريال، كما يجب حماية الأرباح بمستويات 9.10 ريال والتي تمثل مستويات دعم قوية للسهم.

على المدى المتوسط: الحفاظ على مستويات 9.10 ريال مهم لعدم الانزلاق إلى مستويات 7.80 ريال، كما ان اختراق 10.50 بشكل أسبوعي قد يعزز الصعود إلى 14.70 ريال.

النصيحة: مراقبة السهم والشراء في حالة اغلاق أسبوعي أعلى 10.50 ريال.

النفط (خام برنت)

سعر الأغلاق

76.62



الإتجاه

متوسط الأجل ↑ قصير الأجل ↑

المتوسطات المتحركة

القيمة: 76.21

متوسط ٢٠ يوم ↑

القيمة: 76.53

متوسط ٥٠ يوم ↑

القيمة: 72.55

متوسط ١٠٠ يوم ↑

المؤشرات الفنية

الحاله: حيادي

القوه النسبيه (RSI)



الحاله: تقاطع إيجابي

الماكد (MACD)



جدول الدعم والمقاومه

72.00

دعم 2

75.00

دعم 1

78.10

الأرتكاز

80.00

مقاومه 1

82

مقاومه 2

سجلت أسعار النفط تباينات ملحوظة خلال تعاملات يوم الجمعة وذلك مع بداية تطبيق الولايات المتحدة للرسوم الجمركية على الواردات الصينية والتي تقدر بحوالي 34 مليار دولار، وهو ما أثار مخاوف بشأن اندلاع حرب تجارية بين أقوى اقتصادين في العالم. وكانت أسعار النفط قد انخفضت أمس بعد صدور البيانات الرسمية من قبل إدارة الطاقة الأمريكية والتي أظهرت ارتفاع المخزونات بشكل مفاجيء بمقدار 1.2 مليون برميل في الأسبوع الماضي. وكان الرئيس الأمريكي قد وجه انتقادات مجدداً إلى منظمة أوبك وطالبها بخفض أسعار النفط الخام بشكل قوري وذلك بسبب دورها في ارتفاع الأسعار.

على المدى القصير: ذكرنا بتقرير الأسبوع الماضي أنه "مازال النفط يسير بقناته الصاعدة ويقترّب الآن من مقاومة القناة عند مستويات 80-81 دولا والتي قد نشهد منها بعض حركات جنى الأرباح"، وبالفعل شهدنا حركات تصحيحية بعد الوصول إلى 80 دولار تقريباً ليهبط بعدها 5% تقريباً إلى مستويات 76.60 حالياً، وقد تستمر حركات البيع في حال عدم عود الخام أعلى 80 دولار إلى مستويات 72-74 دولار.

على المدى المتوسط: يقترّب النفط من مقاومة هامة على المدى المتوسط عند 82 دولار والتي تمثل مستوى تصحيح فيبوناتشي 61.8%، لذلك يجب مراقبة المستويات وأي تراجع منها قد يعزز جنى الأرباح على النفط.

النصيحة: جنى الأرباح والبيع طالما النفط يتداول أسفل 80-82 دولار.



مؤشرات

منصة إلكترونية إقتصادية

للإشتراك في الخدمات المجانية

أضغط هنا

للإشتراك في الخدمات المدفوعة

أضغط هنا