

مؤشرات

منصة ألكترونيه أقتصاديه

التقرير الفني الأسبوعي

السوق المالي السعودي

بتاريخ ١ يونيو ٢٠١٨

↑ 8161 سعر الأغلاق

السوق السعودي

↑ متوسط الأجل

↑ قصير الأجل

الإتجاه

المتوسطات المتحركة

القيمة: 8019

↑ متوسط ٢٠ يوم

القيمة: 8025

↑ متوسط ٥٠ يوم

القيمة: 7784

↑ متوسط ١٠٠ يوم

المؤشرات الفنية



الحاله: حيادي

القوه النسبيه (RSI)



الحاله: إيجابي

الماكد (MACD)

جدول الدعم والمقاومه

7840

دعم 2

7950

دعم 1

8107

الأرتكاز

8280

مقاومه 1

8345

مقاومه 2

أنهى مؤشر السوق السعودي تعاملات هذا الأسبوع على ارتفاع بنسبة 1.5% ما يعادل 123 نقطة مغلقة عند 8161 نقطة، مقارنة بإغلاق الأسبوع الماضي عند 8038 نقطة. وأنهى 13 قطاعاً في السوق هذا الأسبوع على تراجع مقارنة بالأسبوع الماضي، يتصدرها قطاع "النقل" بنحو 4٪، تلاه قطاع "إدارة وتطوير العقارات" بنحو 3٪.

على المدى القصير: بالرغم من حركات جنى الأرباح التصحيحية للمؤشر من قمة 8345 نقطة إلا أن الاتجاه الصاعد مازال يحمي المؤشر، كما أن مؤشر الماكد مازال يتداول أعلى خط الصفر والذي يقدم الدعم للمؤشر باستمرار اغلاقه أعلى مستويات دعم فيبوناتشي عند 7970 نقطة، نجاح المؤشر في البقاء أعلى مستويات 8060-8095 نقطة سيساعد المؤشر على استمرار الصعود باتجاه مستويات 8270 نقطة.

على المدى المتوسط: مازال اتجاه المؤشر ايجابي على المدى المتوسط طالما يتداول أعلى 7550 نقطة حيث يتطلع المستثمرون لبناء مراكزهم أعلى هذا المستوى. مازال المؤشر يستهدف 8700 نقطة.

النصيحة: جنى الأرباح على الأسهم المتضخمة شراًئياً والتي وصلت لمقاومات هامة مع الحفاظ على جزء من السيولة خارج السوق.

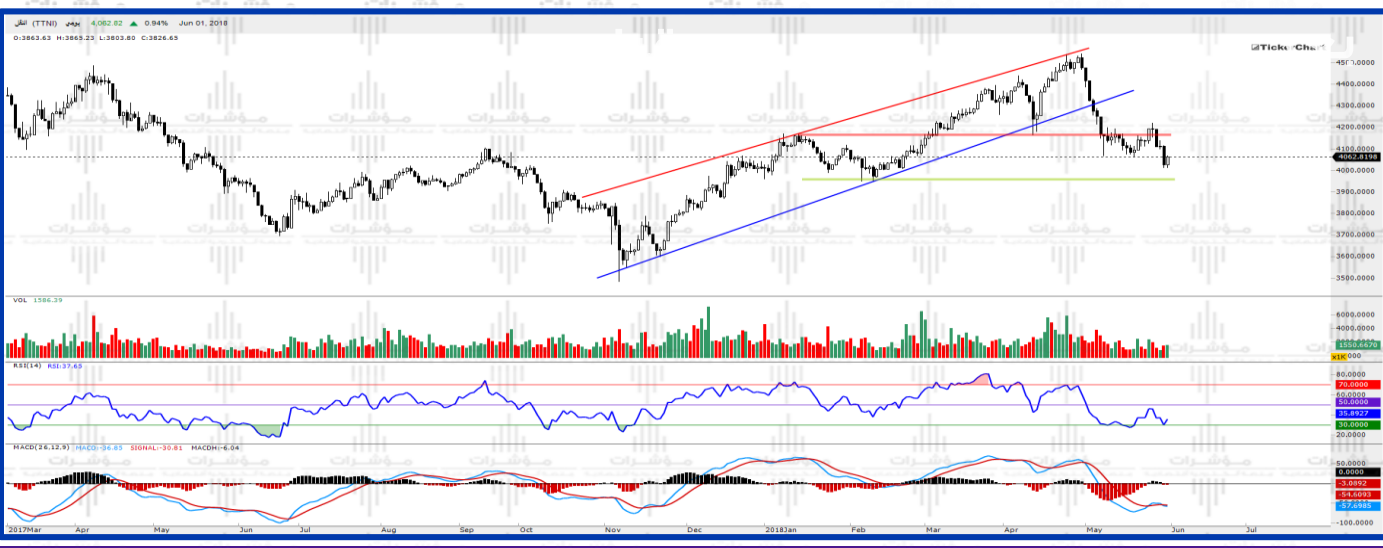
↓ 4062 سعر الأغلاق

قطاع النقل

↑ متوسط الأجل ↑ قصير الأجل

الاتجاه

المتوسطات المتحركة



القيمة: 4134	↑ متوسط ٢٠ يوم
القيمة: 4286	↑ متوسط ٥٠ يوم
القيمة: 4201	↑ متوسط ١٠٠ يوم

المؤشرات الفنية

↔ الحالة: حيادي	القوة النسبية (RSI)
↑ الحالة: إيجابي	الماكد (MACD)

جدول الدعم والمقاومة

3860	دعم 2	3945	دعم 1	4010	الأرتكاز	5430	مقاومه 1	5838	مقاومه 2
------	-------	------	-------	------	----------	------	----------	------	----------

قاد قطاع النقل التأثير السلبي على المؤشر الأسبوع الماضي حيث هبط القطاع قرابة 4% خاصة بعد كسر مستويات الدعم الهامة عند 4171 نقطة، ومن أكثر الأسهم تأثراً في القطاع الأسبوع الماضي "باتك" الذي هبط 10% الأسبوع الماضي وسهم بدجت السعودية الذي هبط بحوالي 10%. تداول القطاع أسفل جميع المتوسطات المتحركة يعزز أدائه السلبي على المدى القصير.

على المدى القصير: فشل القطاع في إعادة اختبار الدعم السابق الذي تحول مقاومة حالياً عند مستويات 4150 نقطة وتجاوز القاع الأخير في 20 مايو مما قد يعزز استمرار الأداء السلبي للقطاع باتجاه مستويات 3945 نقطة.

على المدى المتوسط: يعتبر تداول القطاع أعلى مستويات 3620 نقطة ايجابي لاستهداف مستويات 4500، الإغلاق أسفل 3620 سلبي للقطاع.

النصيحة: الحياد ومراقبة مستويات الدعم القادمة.

قطاع إدارة وتطوير العقارات

سعر الأغلاق

3649

الإتجاه

↓ قصير الأجل

↓ متوسط الأجل

المتوسطات المتحركة

القيمة : 3883

متوسط ٢٠ يوم

القيمة : 4076

متوسط ٥٠ يوم

القيمة : 4185

متوسط ١٠٠ يوم

المؤشرات الفنية

الحاله : تشبع بيع

القوه النسبيه (RSI)

الحاله : تقاطع سلبي

الماكد (MACD)

جدول الدعم والمقاومه

3430

دعم 2

3530

دعم 1

3605

الأرتكاز

3710

مقاومه 1

3855

مقاومه 2

جاء قطاع إدارة وتطوير العقارات في المركز الثاني للقطاعات الأكثر هبوطاً الأسبوع الماضي حيث هبط القطاع بـ 3% بقيادة أسهم جبل عمر و دار الأركان والأندلس العقارية. حالياً يتداول القطاع أسفل جميع المتوسطات المتحركة

على المدى القصير: استمر القطاع العقاري بالهبوط للأسبوع الخامس على التوالي ليصطدم حالياً بدعم وقاع تاريخي لسبتمبر 2016 عند مستويات 3590 نقطة فبالرغم من كسرها إلا أنه استطاع الإغلاق أعلاها بشكل أسبوعي مصحوباً بتشبع بيعي واضح على مؤشرات العزم. تكون شمعة إيجابية من هذه المناطق قد يعزز ارتداد قصير الأجل باتجاه مستويات 3855 نقطة.

على المدى المتوسط: يعتبر تداول القطاع أعلى مستويات 3590 نقطة ايجابي لاستهداف مستويات 4030 و 4300 ، الإغلاق أسفل 3590 سلبي للقطاع باتجاه مستويات 3270 نقطة.

النصيحة: انتقاء الأسهم التي تتفاعل مع الدعم بشكل سليم.

النفط (خام برنت)

سعر الأغلاق

77.06

متوسط الأجل ↑ قصير الأجل ↑

الإتجاه

المتوسطات المتحركة

القيمة: 77.68

متوسط ٢٠ يوم ↓

القيمة: 74.05

متوسط ٥٠ يوم ↑

القيمة: 70.40

متوسط ١٠٠ يوم ↑

المؤشرات الفنية

الحاله: حيادي

القوه النسبيه (RSI)

الحاله: تقاطع سلبي ↓

الماكد (MACD)

جدول الدعم والمقاومه

72.75

دعم 2

75.00

دعم 1

77.00

الأرتكاز

78.20

مقاومه 1

80.50

مقاومه 2

أظهرت أحد الاستطلاعات التي أجرتها وكالة رويترز تراجع الإنتاج بمقدار 70 ألف برميل يومياً إلى إجمالي 32 مليون برميل في اليوم الواحد للمرة الأولى منذ إبريل من العام الماضي. وجاءت التراجعات بشكل أساسي بدعم من انخفاض الإنتاج بكل من نيجيريا وفنزويلا. بتلك المستويات تكون نسب التزام دول الأوبك بمستويات الخفض المتفق عليها قد بلغت 163 ٪ خلال مايو، بانخفاض طفيف عن 166 ٪ في إبريل. وتقود الأوبك بالتعاون مع عدد من منتجي النفط على رأسهم روسيا اتفاقاً لخفض الإنتاج بهدف تقنين المعروض العالمي وإعادة التوازن إلى سوق النفط العالمية.

على المدى القصير: ذكرنا بتقرير الأسبوع الماضي أهمية مستويات 80 دولار والتي حذرنا بأنها قد تعزز جني الأرباح على النفط وبالفعل هبط النفط ما يقارب 4 ٪ ويكسر متوسط 20 يوم. مازال النفط يتداول أعلى اتجاه صاعد وإي تصحيح لجني الأرباح قد ينتهي أعلى مستويات 70 دولار والتي قد يظهر منها الشراء مجدداً

على المدى المتوسط: مازال اتجاه النفط ايجابي على المدى المتوسط طالما يتداول أعلى 70 دولار ويستهدف 88 دولار حيث يتطلع المستثمرون لبناء مراكزهم أعلى هذا المستوى.

النصيحة: استمرار بناء المراكز الشرائية بالقرب من 75 دولار.

مؤشرات

منصة إلكترونية إقتصادية

للإشتراك فى الخدمات المجانية

أضغظ هنا

للإشتراك فى الخدمات المدفوعة

أضغظ هنا