

# مؤشرات

منصة ألكترونيه أقتصاديه

## التقرير الفني الأسبوعي

السوق المالي السعودي

بتاريخ ١٦ ديسمبر ٢٠١٨

↑ 7914 سعر الأغلاق

# مؤشر السوق السعودي

↑ متوسط الأجل

↑ قصير الأجل

الإتجاه

المتوسطات المتحركة

متوسط ٢٠ يوم ↑ القيمة: 7716

متوسط ٥٠ يوم ↑ القيمة: 7725

متوسط ٢٠٠ يوم ↓ القيمة: 7940

المؤشرات الفنية

↓ الحالة: متشبع شراء

↑ الحالة: تقاطع إيجابي

القوة النسبية (RSI)

الماكد (MACD)

جدول الدعم والمقاومة

7600

دعم 2

7690

دعم 1

7790

الأرتكاز

7930

مقاومه 1

7990

مقاومه 2

أهداف على المدى المتوسط

القيمة: 8470



الهدف الأول

القيمة: 8720



الهدف الثاني

القيمة: 6710



سبلي أسفل

أهداف على المدى القصير

القيمة: 7930



الهدف الأول

القيمة: 8065



الهدف الثاني

القيمة: 7500



سبلي أسفل

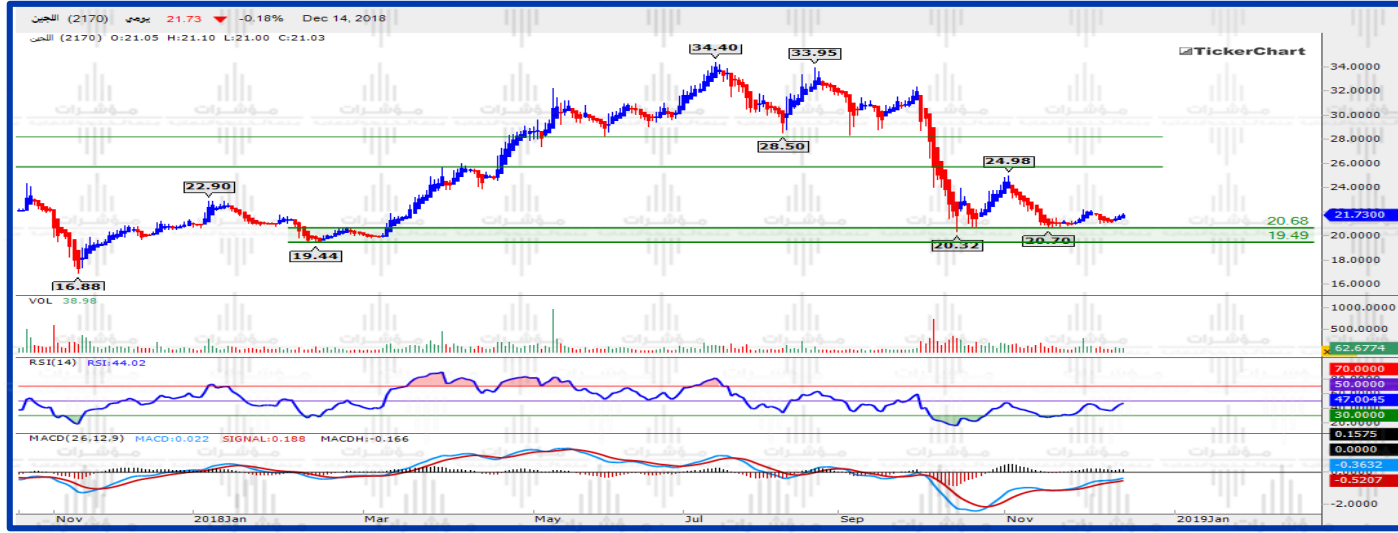
# اللجين

سعر الأغلاق 21.70 ↑

متوسط الأجل قصير الأجل ↑

الإتجاه

المتوسطات المتحركه



القيمة : 21.32

متوسط ٢٠ يوم ↑

القيمة : 21.92

متوسط ٥٠ يوم ↓

القيمة : 26.90

متوسط ٢٠٠ يوم ↓

المؤشرات الفنية

الحاله : حيادي ↔

القوه النسبيه (RSI)

الحاله : تقاطع إيجابي ↑

الماكد (MACD)

جدول الدعم والمقاومه

20.20

دعم 2

20.70

دعم 1

21.10

الأرتكاز

22.10

مقاومه 1

23.80

مقاومه 2

أهداف على المدى المتوسط

القيمة : 24.60

الهدف الأول ↑

القيمة : 28.80

الهدف الثاني ↑

القيمة : 18.70

سلبي أسفل ↓

أهداف على المدى القصير

القيمة : 23.60

الهدف الأول ↑

القيمة : 25.00

الهدف الثاني ↑

القيمة : 20.70

سلبي أسفل ↓

# طباعة وتغليف

↑ 17.46 سعر الأغلاق

↔ متوسط الأجل ↑ قصير الأجل

الإتجاه

المتوسطات المتحركه

↑ متوسط ٢٠ يوم القيمة: 16.88

↑ متوسط ٥٠ يوم القيمة: 16.09

↓ متوسط ٢٠٠ يوم القيمة: 18.11

المؤشرات الفنية

↔ الحالة: حيادي القوة النسبيه (RSI)

↓ الحالة: تقاطع سلبي الماكد (MACD)

جدول الدعم والمقاومه

16.04 دعم 2 16.40 دعم 1 16.84 الأرتكاز 17.86 مقاومه 1 18.30 مقاومه 2

أهداف على المدى المتوسط

↑ الهدف الأول القيمة: 21.10

↑ الهدف الثاني القيمة: 24.60

↓ سلبي أسفل القيمة: 13.50

أهداف على المدى القصير

↑ الهدف الأول القيمة: 18.70

↑ الهدف الثاني القيمة: 20.70

↓ سلبي أسفل القيمة: 15.50



# مؤشرات

منصة إلكترونية إقتصادية

للإشتراك فى الخدمات المجانية

أضغظ هنا

للإشتراك فى الخدمات المدفوعة

أضغظ هنا