

# مؤشرات

منصة ألكترونيه أقتصاديه

## التقرير الفني الأسبوعي

السوق المالي الإماراتي

بتاريخ ٢٥ نوفمبر ٢٠١٨

# مؤشر سوق دبي

سعر الأغلاق

2754



الإتجاه

قصير الأجل



متوسط الأجل

المتوسطات المتحركة

متوسط ٢٠ يوم



القيمة : 2778

متوسط ٥٠ يوم



القيمة : 2773

متوسط ٢٠٠ يوم



القيمة : 2957

المؤشرات الفنية

القوة النسبية (RSI)

الحاله : حيادي



الماكد (MACD)

الحاله : حيادي



جدول الدعم والمقاومه

مقاومه 2

2835

مقاومه 1

2790

الأرتكاز

2743

دعم 1

2705

دعم 2

2622

**على المدى القصير:** لا يزال المؤشر العام يتحرك بشكل سلبي. العودة للإيجابية على المدى القصير تكون بالإغلاق فوق 2790 نقطة وكسر 2743 نقطة سيؤدي من السلبية.

**على المدى المتوسط:** الاتجاه افقي الى سلبي. على المؤشر العام الإغلاق فوق مقاومة 2790 نقطة ليعود للإيجابية ويستهدف مقاومة 2990-2980 نقطة ثم 3100 نقطة. الإغلاق اسفل دعم 2705 نقطة سيؤدي من السلبية.

# دبي باركس

سعر الأغلاق

↓ 0.33

الإتجاه

↔ قصير الأجل ↔

↔ متوسط الأجل ↔

المتوسطات المتحركة

متوسط ٢٠ يوم



القيمة: 0.347

متوسط ٥٠ يوم



القيمة: 0.355

متوسط ٢٠٠ يوم



القيمة: 0.44

المؤشرات الفنية

القوة النسبية (RSI)

الحاله: حيادي



الماكد (MACD)

الحاله: حيادي



جدول الدعم والمقاومه

0.296

دعم 2

0.308

دعم 1

0.32

الأرتكاز

0.36

مقاومه 1

0.39

مقاومه 2

على المدى القصير: الاتجاه افقي. نتوقع تشكل قاعدة سعرية افقية لتساعد السهم على الارتفاع خلال المدى المتوسط. حاليا قد يستمر في التحرك الافقي.

على المدى المتوسط: الاتجاه افقي. لا يزال التحرك بين 0.32 و 0.38 فلس. نتوقع استمرار التحرك في هذا النطاق خلال الأسابيع القادمة.

# دبي للاستثمار

سعر الأغلاق

↓ 1.44

الإتجاه

↔ قصير الأجل ↔

↔ متوسط الأجل ↔

المتوسطات المتحركة

متوسط ٢٠ يوم



القيمة : 1.56

متوسط ٥٠ يوم



القيمة : 1.64

متوسط ٢٠٠ يوم



القيمة : 1.96

المؤشرات الفنية

القوة النسبية (RSI)



الحاله : تشبع بيع

الماكد (MACD)



الحاله : تقاطع سلبي

جدول الدعم والمقاومه

1.22

دعم 2

1.31

دعم 1

1.41

الأرتكاز

1.60

مقاومه 1

1.72

مقاومه 2

على المدى القصير: الاتجاه افقي. السهم مشبع بيع وقد يشهد ارتداد. المقاومة تبدأ من مستويات 1.60 درهم.

على المدى المتوسط: الاتجاه افقي الى سلبي وسيستمر الضغط على السهم على المدى المتوسط. حالياً ممكن حدوث ارتداد بسبب تشبع البيع. في حالة الارتداد الأهداف 1.60 درهم ثم 1.72 درهم. دعم 1.22 درهم يعتبر قوي جداً للسهم.

# مؤشر سوق أبوظبي

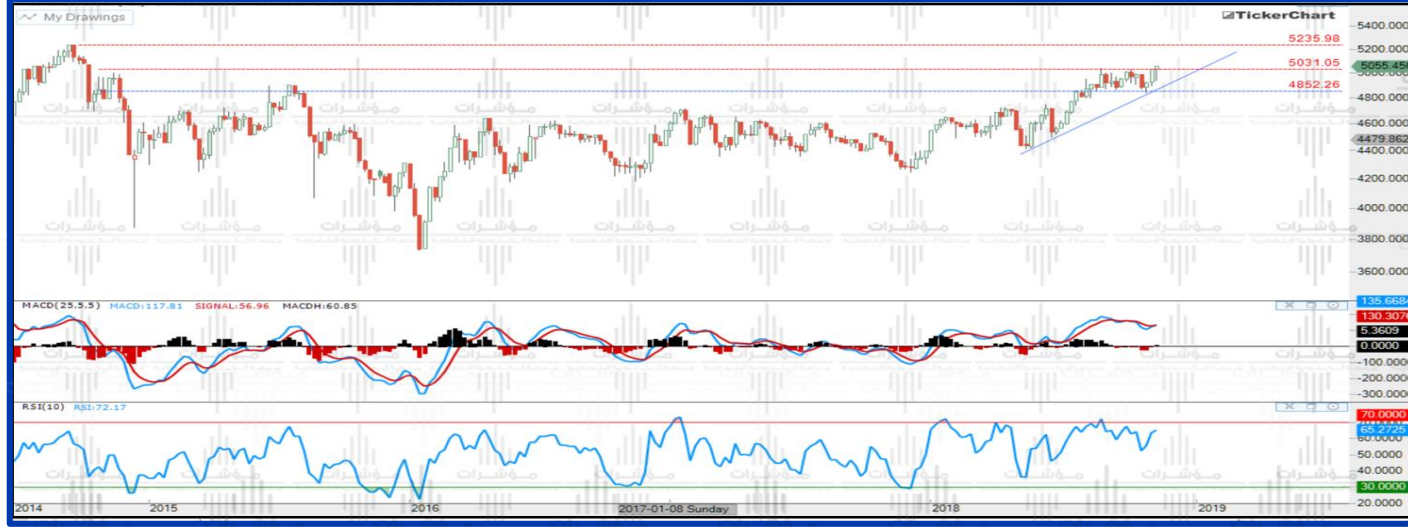
سعر الأغلاق 4984

متوسط الأجل

قصير الأجل

الإتجاه

المتوسطات المتحركة



القيمة: 4953



متوسط ٢٠ يوم

القيمة: 4954



متوسط ٥٠ يوم

القيمة: 4964



متوسط ٢٠٠ يوم

## المؤشرات الفنية



الحاله: حيادي

القوه النسبيه (RSI)



الحاله: حيادي

الماكد (MACD)

## جدول الدعم والمقاومه

4750

دعم 2

4860

دعم 1

4960

الأرتكاز

5080

مقاومه 1

5240

مقاومه 2

**على المدى القصير:** الإتجاه افقي الى سلبي. الثبات فوق الارتكاز 4960 نقطة سيرجع الارتداد نحو 5080 نقطة. كسر الارتكاز 4960 نقطة سيرزىد من السلبية ويرجع التراجع نحو 4860 .

**على المدى المتوسط:** الإتجاه افقي. المؤشر تحرك باتجاه صاعد منذ بداية العام ولا يزال الإتجاه الصاعد مستمر حتى اللحظة. ولكن هنالك تناقضات سلبية مع مؤشرات القوة مما يتوجب الحذر لحدوث أي تصحيح قادم. اختراق 5080 نقطة سيدفع المؤشر في الإستمرار في الارتفاع نحو 5150 نقطة ثم 0٤52 نقطة. كسر دعم 4860 نقطة قد يدفع المؤشر لتجربة الدعم بالقرب من 4750 نقطة.

# أبو ظبي التجاري

↑ 8.23 سعر الأغلاق

متوسط الأجل

قصير الأجل

الإتجاه

المتوسطات المتحركة

القيمة : 7.99



متوسط ٢٠ يوم

القيمة : 7.89



متوسط ٥٠ يوم

القيمة : 7.29



متوسط ٢٠٠ يوم

المؤشرات الفنية



الحاله : حيادي

القوه النسبيه (RSI)



الحاله : تقاطع ايجابي

الماكد (MACD)

جدول الدعم والمقاومه

7.20

دعم 2

7.50

دعم 1

7.96

الأرتكاز

8.80

مقاومه 1

9.35

مقاومه 2

**على المدى القصير:** الاتجاه صاعد او افقي. ارتفع السهم بقوة خلال الأسبوع الماضي وهو في حالة تشبع شرائي مما قد يؤدي الى استمرار جني الأرباح او التذبذب الافقي.

**على المدى المتوسط:** الاتجاه صاعد او افقي. اذا تم اختراق المقاومة الافقية بالقرب من 8.80 درهم فهذا سيعزز من قوة الاتجاه الصاعد واستهداف مستويات قد تصل الى 9.50 درهم. السلبية تكون بكسر دعم 7.50 درهم.

# طاقة

سعر الأغلاق 0.98

متوسط الأجل قصير الأجل

الإتجاه

المتوسطات المتحركة



القيمة: 1.10

متوسط ٢٠ يوم

القيمة: 1.07

متوسط ٥٠ يوم

القيمة: 1.07

متوسط ٢٠٠ يوم

المؤشرات الفنية

الحاله: تشبع بيع

القوه النسبيه (RSI)

الحاله: تقاطع سلبي

الماكد (MACD)

جدول الدعم والمقاومه

0.83

دعم 2

0.90

دعم 1

0.97

الأرتكاز

1.05

مقاومه 1

1.15

مقاومه 2

**على المدى القصير:** الإتجاه سلبي الى افقي. السهم كسر الدعم المهم وحاليا يتحرك بشكل سلبي. كسر 0.97 فلس قد يدفع السهم نحو 0.94 فلس. الثبات فوق الارتكاز 0.97 درهم قد يدفع السهم للارتداد وتجربة مقاومة 1.01 درهم.

**على المدى المتوسط:** الإتجاه سلبي. على السهم اختراق 1.03 درهم ليعود للحيادية. كسر 0.96 درهم سيضغط السهم نحو دعم 0.90 درهم.



# مؤشرات

منصة إلكترونية إقتصادية



للأشتراك فى الخدمات المجانية

أضغط هنا

للأشتراك فى الخدمات المدفوعة

أضغط هنا